



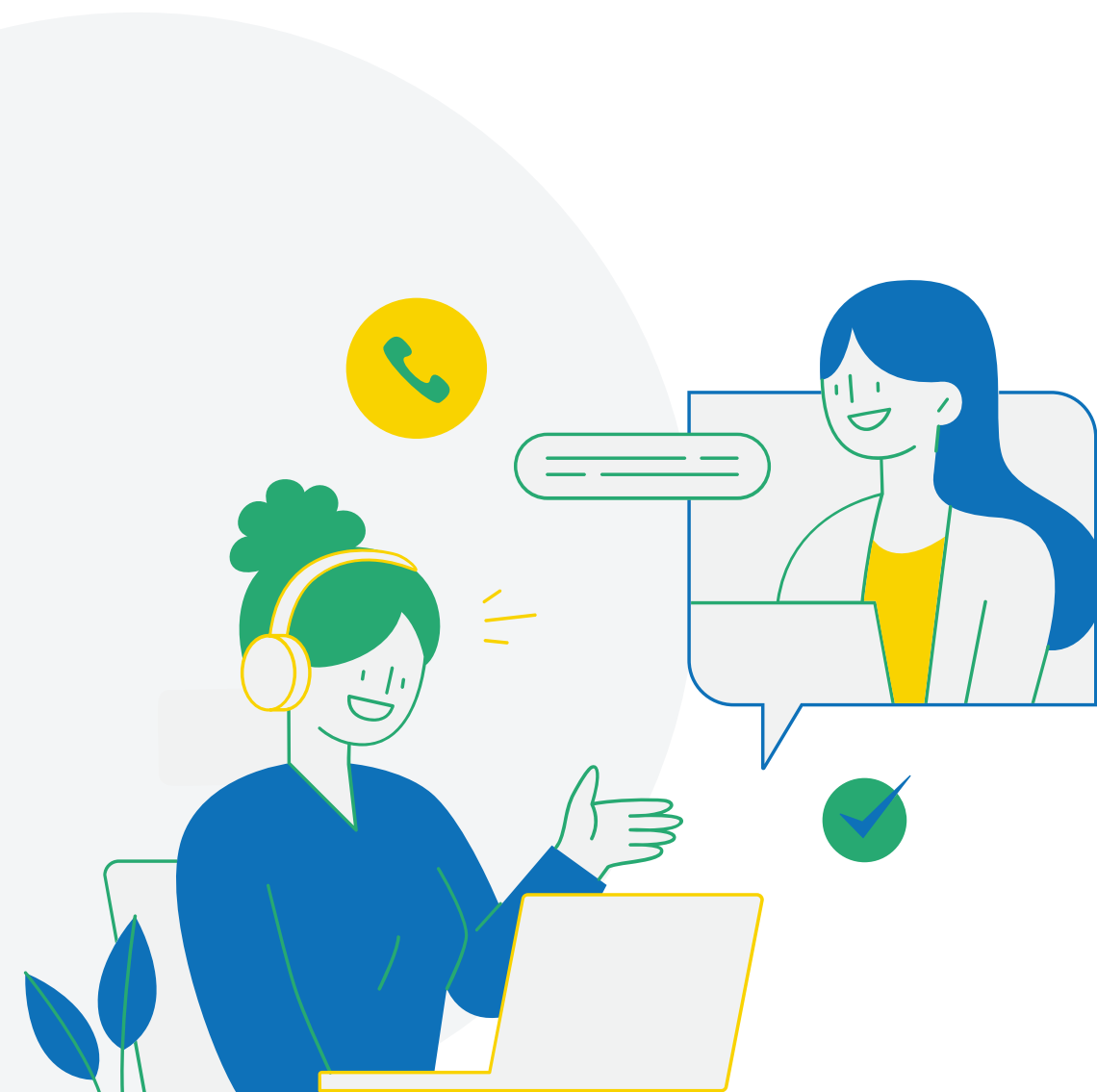
АЛГОРИТМ АДМІНІСТРАТИВНОГО ОСКАРЖЕННЯ

**У разі отримання рішень комісій
регіонального рівня про відмову:**

- 👉 про відмову в реєстрації ПН/РК
- 👉 неврахування таблиці даних платника ПДВ
- 👉 рішення про відповідність платника критеріям ризиковості платника податку

Платник ПДВ має право подати скаргу протягом **10 робочих днів**, що настають за днем прийняття рішення комісією регіонального рівня





Платник ПДВ має право взяти участь у розгляді
матеріалів скарги особисто або через свого
представника в режимі відеоконференції

Якщо платником виявлено бажання взяти участь у розгляді, то не пізніше ніж за п'ять календарних днів до дати розгляду матеріалів скарги платнику надсилається повідомлення щодо його участі в режимі відеоконференції у розгляді матеріалів скарги із зазначенням дати, часу розгляду матеріалів скарги та відповідного посилання для підключення до відеоконференції



За результатами розгляду скарги комісія центрального рівня протягом строку, приймає одне з таких рішень:

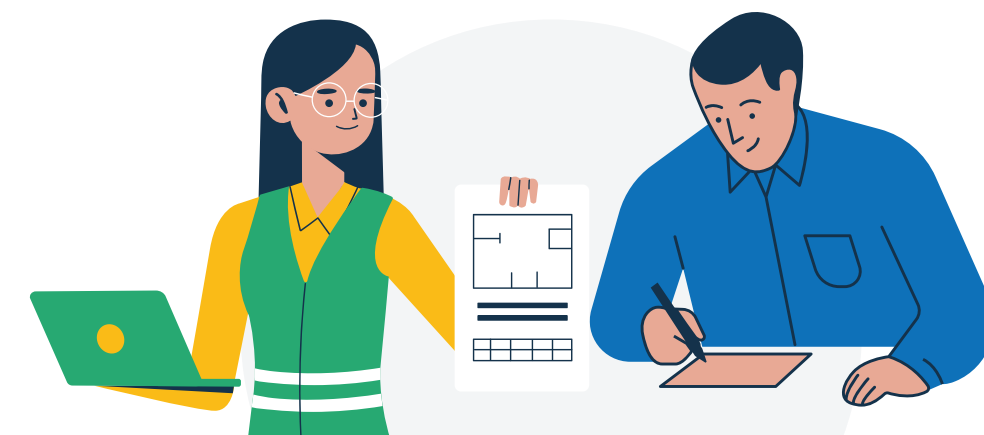
- задовольняє скаргу та скасовує рішення комісії регіонального рівня
- залишає скаргу без задоволення та рішення комісії регіонального рівня без змін



Комісія центрального рівня розглядає скаргу протягом :

10 календарних днів з дня, що настає за днем отримання скарги, якщо платник податків, який подав скаргу, НЕ виявив бажання взяти участь у розгляді скарги

30 календарних днів з дня, що настає за днем отримання скарги, якщо платник податку, який подав скаргу, виявив бажання взяти участь у розгляді скарги





Вищезазначений механізм адміністративного оскарження дозволяє уникнути тривалих судових спорів

Але потрібно звернути увагу на певні особливості



Наступний крок платника – звернення до суду



У разі залишення комісією центрального рівня скарги без задоволення та рішення комісії регіонального рівня без змін (відмова в реєстрації ПН/РК та рішення про відповідність платника критеріям ризиковості)



до моменту подання скарги платник має право подавати повідомлення про невідповідність платника критеріям ризиковості на розгляд комісії регіонального рівня без обмеження кількості спроб



У разі залишення комісією центрального рівня скарги без задоволення та рішення комісії регіонального рівня без змін (неврахування Таблиці даних платника ПДВ)



після негативного результату по оскарженню ТПП платник має право подати нову таблицю на розгляд комісії регіонального рівня