

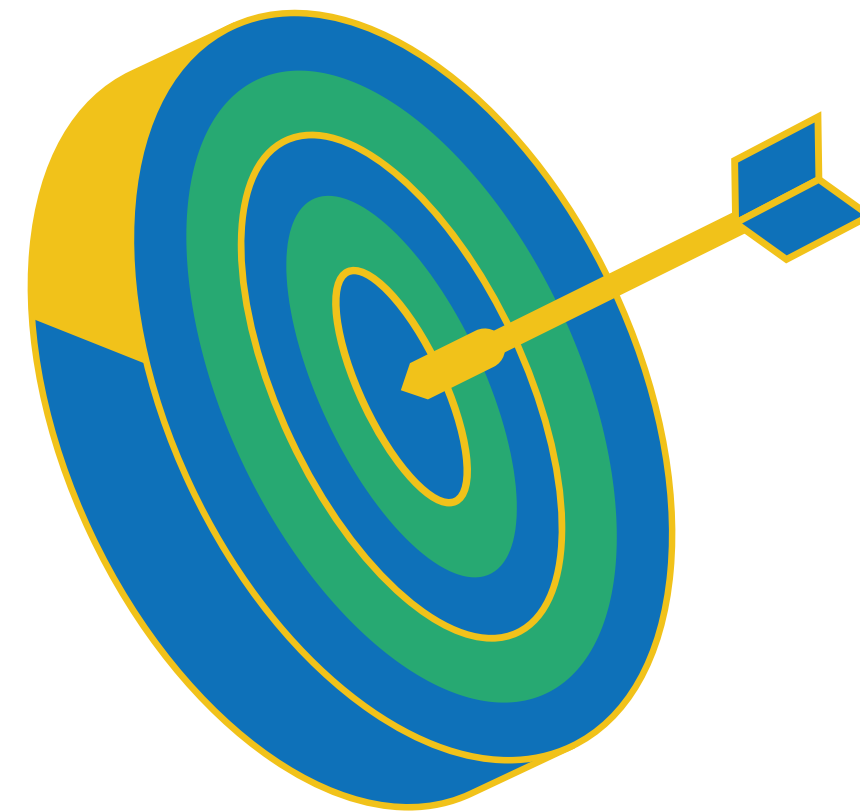


Державна податкова служба України
Центральне міжрегіональне
управління ДПС по роботі з ВПП

ДІЇ ПЛАТНИКА у разі зупинення реєстрації ПН/РК в ЄРПН

У разі зупинення реєстрації ПН/ РК в ЄРПН

платник має право подати копії документів та письмові пояснення стосовно підтвердження інформації, зазначеної у ПН/РК.



ПОРЯДОК

прийняття рішень про реєстрацію/
відмову в реєстрації ПН/РК в ЄРПН
затверджений наказом Мінфіну від
12.12.2019 № 520





ПЕРЕЛІК ДОКУМЕНТІВ

Письмові пояснення та копії документів, платник податку подає до ДПС в електронній формі за допомогою засобів електронного зв'язку



договори, зокрема зовнішньоекономічні контракти, з додатками до них



документи щодо підтвердження відповідності продукції (декларації про відповідність, паспорти якості, сертифікати відповідності), наявність яких передбачено договором та/або законодавством



первинні документи щодо постачання/придбання товарів/послуг, зберігання і транспортування, навантаження, розвантаження продукції, складські документи (інвентаризаційні описи), у тому числі рахунки – фактури/інвойси, акти приймання-передачі товарів (робіт, послуг) з урахуванням наявності певних типових форм і галузевої специфіки, накладні



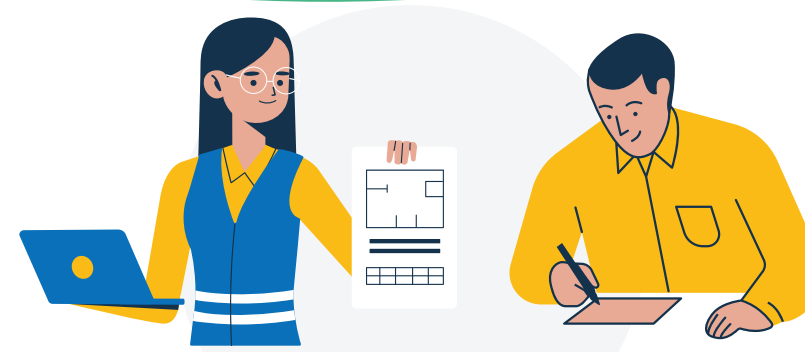
договори, довіреності, акти керівного органу платника податку, якими оформлено повноваження осіб, які одержують продукцію в інтересах платника податку для здійснення операції



розрахункові документи та/або банківські виписки з особових рахунків

Платник податку має право подати письмові пояснення та копії документів

до декількох ПН/РК, якщо такі ПН/РК складено на одного отримувача - платника податку за одним і тим самим договором або якщо в таких ПН/РК відображено однотипні операції (з однаковими кодами товарів згідно з УКТ ЗЕД або кодами послуг згідно з ДКПП).



Комісія регіонального рівня протягом 5-ти робочих днів:

- приймає рішення про реєстрацію або відмову в реєстрації податкової накладної/ розрахунку коригування в ЄРПН у разі надання платником податку копій документів, складених/оформлених із порушенням законодавства
- або надсилає повідомлення про необхідність надання додаткових пояснень та/або документів;



Якщо платник податку отримав Повідомлення про необхідність надання додаткових пояснень, то у нього є право протягом 5 робочих днів (з наступного дня після отримання такого повідомлення) подати до контролюючого органу додаткові пояснення та копії документів на підтвердження інформації, зазначеної у податковій накладній / розрахунку коригування



КОМІСІЯ РЕГІОНАЛЬНОГО РІВНЯ:

Протягом 5-ти робочих днів, що настають за днем отримання додаткових пояснень, приймає рішення про реєстрацію / відмову в реєстрації податкових накладних / розрахунків коригування в ЄРПН та надсилає його платнику

